

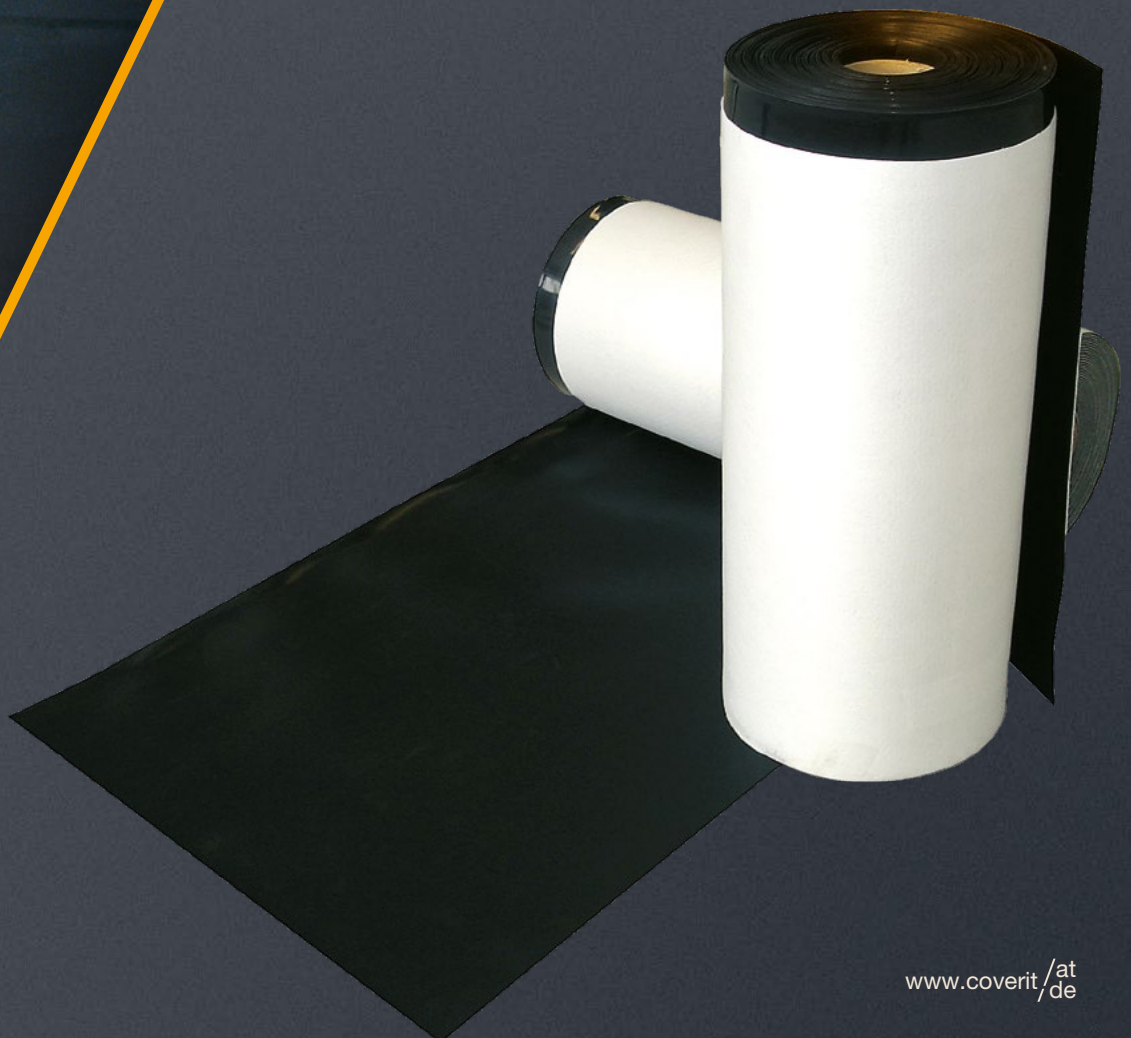


COVERIT

NovoProof®

DA-S

Die zuverlässige, vlieskaschierte EPDM Bahn für extreme Gegebenheiten – besonders reißfest, strapazierfähig und zuverlässig



COVERIT NovoProof® DA-S

für Flachdach und
Bauwerksabdichtung



Gesamtdicke	2,5 mm/2,7 mm (mit unterseitiger Vlieskaschierung $\geq 80 \text{ g/m}^2$)
Bahnenbreite	1,30 m mit beidseitigem ThermoFast® Fügerand 0,65 m mit einseitigem ThermoFast® Fügerand
Länge	20,0 m und 200,0 m (variable Längen objektbezogen ab 500 m ²)
Farbe	schwarz



Verlegearten

- teil- oder vollflächige Verklebung
- mechanische Befestigung

Mechanische Befestigung

geeignete und geprüfte Befestigungsmittel im Nahtbereich, Anzahl der Befestiger nach Windlastberechnung

Fügetechnik

- ThermoFast® Fügetechnik
- Heißluft maschinell/manuell

Kleber

- für die Fläche: Flächenkleber F
- für Anschlüsse: Sprühkontaktkleber, Kontaktkleber TA

Formteile

werkseitig vorkonfektionierte Innen- und Außenecken, Manschetten für Kamine, Lichtkuppeln, Lüfter, Rohrmanschetten und sonstige Dachdurchdringungen, Sonderformteile

Zubehör

- Abdeckband b = 10, 20 oder 100 cm
- Anschlusspaste
- Auflageband aus Gummi
- beschichtete Bleche für Anschlüsse

Ausschreibungstexte

Diese finden Sie unter coverit.at, coverit.de bzw. www.ausschreiben.de.

Ökologie / Ökonomie

- rationelle und umweltfreundliche ThermoFast® Fügetechnik
- Heißluft maschinell/manuell
- rationelle und witterungsunabhängige Verlegung
- elastisch von -40 °C bis +120 °C
- wurzelfest
- umweltfreundlich
- bitumenverträglich
- ozonbeständig
- UV-beständig
- hagelschlagbeständig
- keine Weichmacherwanderung
- elastisch, thermisch nicht verformbar



Anwendungsgebiete

COVERIT NovoProof® DA-S Abdichtungsbahn

- für alle Flachdächer mit Unterkonstruktionen aus Holz, Beton, Porenbeton, Trapezblech
- für Neubau und Sanierungen mit unebenen oder rauen Untergründen ohne Auflast
- geklebt oder mechanisch befestigt
- für Bauwerksabdichtungen
- zur Abdichtung erdberührter Bauteile geeignet