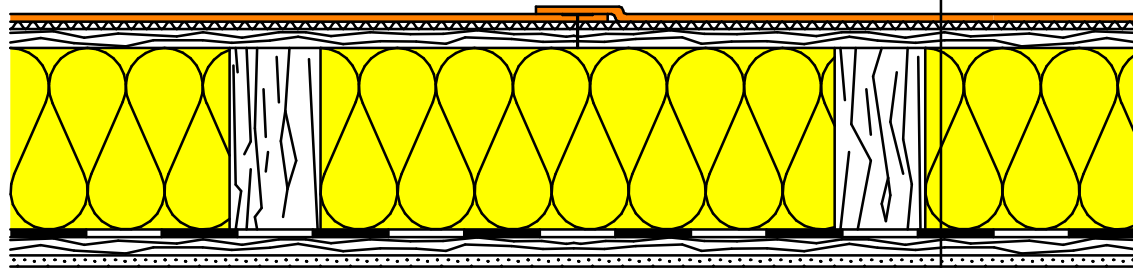


- COVERiT NOVOtan EPDM Rollenware vlieskaschiert 1,3/ 1,5 mm oder dickvlieskaschiert 1,3 mm
- Brandschutzlage (*1)
- Holzwerkstoffplatte (*2)
- Sparren mit Zwischensparrendämmung
- Dampfsperre
- Konterlattung
- Gipskartonplatte



(*1) Anforderung für Broof(t1),
 Glasvlies A2 120 g erforderlich
 (*2) Untergründe aus Holzwerkstoff
 lt. ÖNORM B 3691 und ÖNORM B 2215

PLANINHALT:
 Dach nicht belüftet - Holzkonstruktion
 verdeckt mechanisch befestigt

Die oben dargestellte Detailzeichnung bezieht sich auf eine Regelkonstruktion, d.h. sie ist zu überprüfen, objektgebunden anzupassen, abzustimmen und gegebenenfalls zu ergänzen.
 Die empfohlenen Anwendungsbereiche sind auf Grund der Erfahrungen und Normen ausgearbeitet.
 Eine Verbindlichkeit kann hieraus nicht abgeleitet werden. Technische Änderungen sind vorbehalten.
 Die vorliegende Detailzeichnung weist bei Erscheinen einer Neuausgabe ihre Gültigkeit.
 Jede Haftung von COVERIT bei leichter Fahrlässigkeit sowie für Beratung ohne nachfolgende Warenlieferung von COVERIT und gegenüber Dritten (andere als COVERIT-Vertragspartner) ist ausgeschlossen.
 Verkauf und Lieferung von COVERIT erfolgt ausschließlich zu den allgemeinen Liefer-, Zahlungs- und Gewährleistungsbedingungen von COVERIT.
 Es gilt österreichisches Recht (ohne UN Kaufrecht). Gerichtsstand ist Wels.



MASSSTAB: 1:1	ERSTELLT: 07/15	BLATT NR.: 08	DETAIL NR.: 08	GEZEICHNET: TR/AP
------------------	--------------------	------------------	-------------------	----------------------