

## Die Partnerschaft am Bau

---



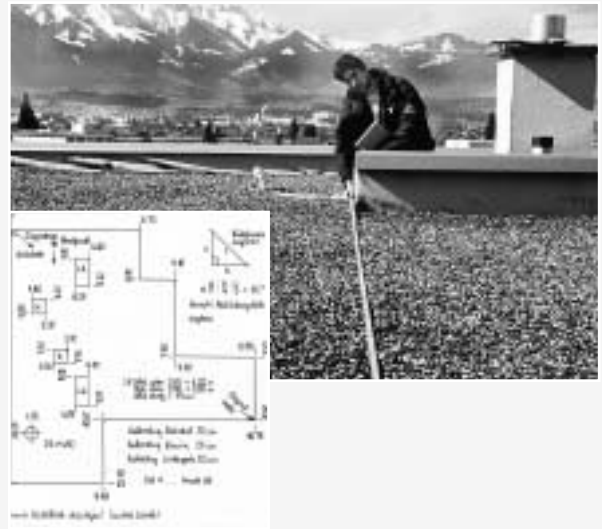
Beratung  
Planung  
Konfektionierung  
Schulung

## Die COVERiT-Beratung:

Jedes Projekt verdient vollste **Aufmerksamkeit**, denn es geht um viel: **Eine erstklassige Lösung, ein dauerhaft abgedichtetes Bauwerk und zufriedene Kunden.**

Dieser Verantwortung werden wir von Anfang an mehr als gerecht.

Wir **vermessen** gemeinsam mit dem Verleger die Dachfläche und entwickeln **maßgeschneidert** die optimale Lösung. Im Aufmaß ist **jeder Durchbruch und Anschlussbereich des Flachdaches erfasst**. So stellen wir sicher, dass die maßgefertigte Plane ohne weitere Bearbeitung passt und der Verlegepartner **rasch** arbeiten kann.



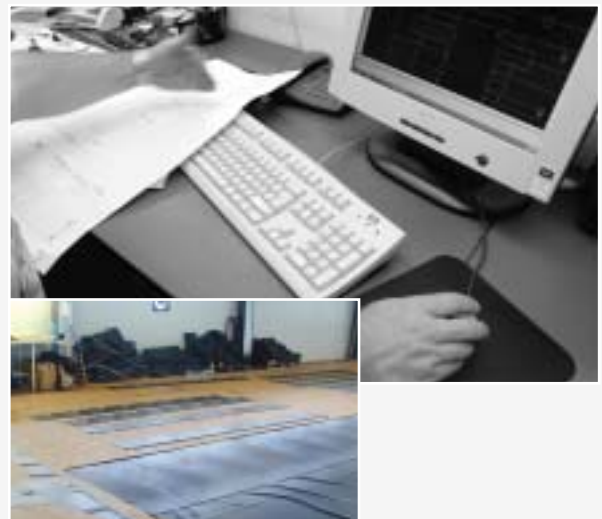
# maximal

Das ganze Service von COVERiT:  
Wir sind der verlässliche Partner  
am Flachdach, beim Teich und der

## Die COVERiT-Planung:

Die Abmessungen der abzudichtenden Dachfläche werden in unserer **CAD-Produktionsplanung** erfasst. Ausgehend von einem zentralen Bezugspunkt arbeiten wir mit einem mehrdimensionalen Datenmodell das **jede Besonderheit** in der zukünftigen Ausführung des Flachdachs schon in der Planenkonzepktion **berücksichtigt**.

**COVERiT denkt im System** – aus diesem Grund betreuen wir unsere Auftraggeber umfassend und **integrieren** schon in der Planung alle später benötigten Anlussteile sowie die Befestigung am Flachdach. **Das ist Sicherheit in einem Stück.**



# maximal

## Die COVERIT-Konfektionierung:



Auf Basis dieses Datenmaterials werden die Einzelteile der EPDM-Kautschukplane aus Bahnenmaterial zugeschnitten und mittels der **Thermofast Fügetechnik dauerhaft dicht miteinander verschweisst** – alle Durchbrüche und Anschlüsse sind optimal vorbereitet.

Die vorbereitete **EPDM-Kautschukplane** wird exakt nach Verlegeplan **zusammengelegt** und kann so später vom Verarbeiter auf dem Flachdach punktgenau platziert und verlegt werden. Genau hier zeigen sich die Vorteile einer optimalen Vermessung und Planung.

# genau.

Fassadenabdichtung mit EPDM-Kautschuk.  
Überzeugen Sie sich von unserem umfangreichen  
Projektmanagement auf [www.coverit.at](http://www.coverit.at)

## Das COVERIT-Schulungsangebot:



Mit unserem **Schulungs- und Weiterbildungsangebot** wollen wir sicherstellen, dass die Vorteile eines erstklassigen Materials auch auf der Baustelle perfekt umgesetzt werden. Unser **Seminarraum** im Werk ist mit allen **Multimedia-Einrichtungen** ausgestattet, die ein moderner Seminarbetrieb erfordert.

Durch die **Erfahrung von Millionen verlegten Quadratmetern COVERIT NOVOTAN-Planen** und Bahnen möchten wir unsere Partner mit unseren Informationen noch stärker machen:  
**Information über Produkt- und Verarbeitungsinnovationen, auffallend interessante Projekte und Sonderlösungen**, sowie der **Erfahrungsaustausch** stehen im Mittelpunkt dieses informellen Branchentreffs der Flachdachbranche.

# orange.